

## PARCO TRE CASTAGNI



Il parco è inserito nell'ampia area del distretto sanitario di Pergine Valsugana.

Per raggiungere il parco vi è una strada carrabile in asfalto lunga 500 metri con pendenze variabili tra il 10% ed il 13%, è percorribile in automobile se muniti di contrassegno.

In alternativa è possibile percorrere un sentiero in ghiaia pressata lungo 600 metri circa con pendenza minima del 5% e massima del 10%. Un ulteriore percorso attraversa in modo più ampio l'area e permette di raggiungere il grande prato pianeggiante, costeggiando il capitello votivo, Maso San Pietro, la stalla, l'installazione del labirinto, Maso Tre Castagni e le aree giochi. Quest'ultimo percorso è lungo circa 1,5 km, ad anello e presenta pendenze da un minimo del 5% ad un massimo del 13%, è pavimentato in ghiaia pressata e asfalto. Lungo tutto i percorsi interni sono presenti panchine e punti di sosta.

Lungo il viale di accesso carrabile si trovano 3 parcheggi riservati. Durante gli eventi è possibile parcheggiare lungo tutto il tratto a ridosso dell'area verde. Altri posti auto si trovano presso il grande parcheggio vicino all'ospedale Villa Rosa situato a circa 200 metri.

Il servizio igienico indicato si trova in una struttura al centro del parco vicino all'installazione "il labirinto", all'interno il wc è con incavo ed è dotato di maniglioni di sostegno su entrambi i lati, specchio e lavabo sono regolabili ed è presente il campanello di chiamata.

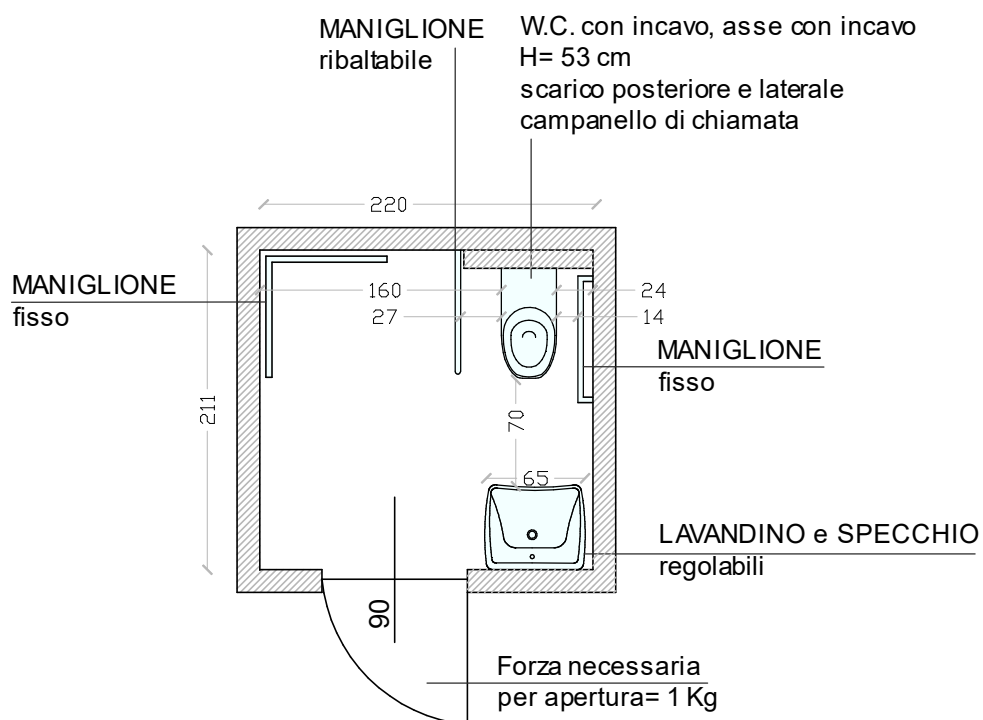
*Rilevazioni delle strutture interessate dall'evento effettuate dalla Cooperativa HandiCREA  
Per maggiori informazioni contattare:  
tel. 0461-239396 – mail. [info@handicrea.it](mailto:info@handicrea.it) – sito. [www.handicrea.it](http://www.handicrea.it)  
Se si desidera conoscere l'accessibilità di altre strutture e luoghi censiti da HandiCREA  
visiti il sito [www.trentinopertutti.it](http://www.trentinopertutti.it).*

TAVOLA:

DATA:

BAGNI PUBBLICI PARCO TRE CASTAGNI  
PARTICOLARE BAGNO DISABILI. scala 1:50

04.07.2020



RILEVAZIONE EFFETTUATA DA COOPERATIVA HANDICREA

via S. Martino 46, 38122 Trento  
Tel. 0461-239396 E-mail: info@handicrea.it

